



ATELIER D'APPROPRIATION DE LA SND30

CADRAGE ET DISPOSITIF DE MISE EN OEUVRE ET DE SUIVI-EVALUATION DE LA SND30

Phase2 - **Vision** - 2035



EMERGENT CAMEROON

Yannick KOUOGUENG
Division de la Prospective et de la Planification Stratégique
MINEPAT

Mbankomo, du 27 au 28 mai 2021

Plan de la présentation



Cadrage et impact de la SND30



Chiffrage et stratégie de financement



Dispositif de mise en œuvre et de suivi-évaluation de la SND30

I. Cadrage et impact de la SND30

I. Cadrage et impact de la SND30

1. Quelques indicateurs du cadrage macroéconomique

Exercices	2016-20	2021-25	2026-30
Croissance du PIB réel	4,0	6,6	9,3
PIB Pétrolier	-3,2	-2,5	4,2
PIB non pétrolier	4,5	7,0	9,5
Déflateur du PIB	1,5	1,6	1,4
Déflateur du PIB non pétrolier	1,0	1,6	1,3
Le ratio des recettes totales sur le PIB	15,2	15,3	17,1
Le ratio des recettes non pétrolières sur le PIB	13,1	14,1	16,2
Taux d'investissements	22,9	24,2	27,7
Taux d'investissements publics	4,1	3,4	3,2
Solde primaire hors pétrole (% du PIB)	-3,1	-1,9	-1,9
Solde global (% du PIB)	-3,2	-1,5	-1,5
Dépenses totales (% du PIB)	18,8	17,1	18,9
Dépenses en capital (% du PIB)	7,1	6,5	7,4
Part du BIP dans le budget global	30	32	>35

Source: MINEPAT/SND30

Croissance économique 1

Elle s'établirait à plus de 9% en moyenne annuelle entre 2026 et 2030

Investissement 2

Le taux d'investissement passerait de moins de 23% en 2020 à plus de 27% à partir de 2026

Solde global 3

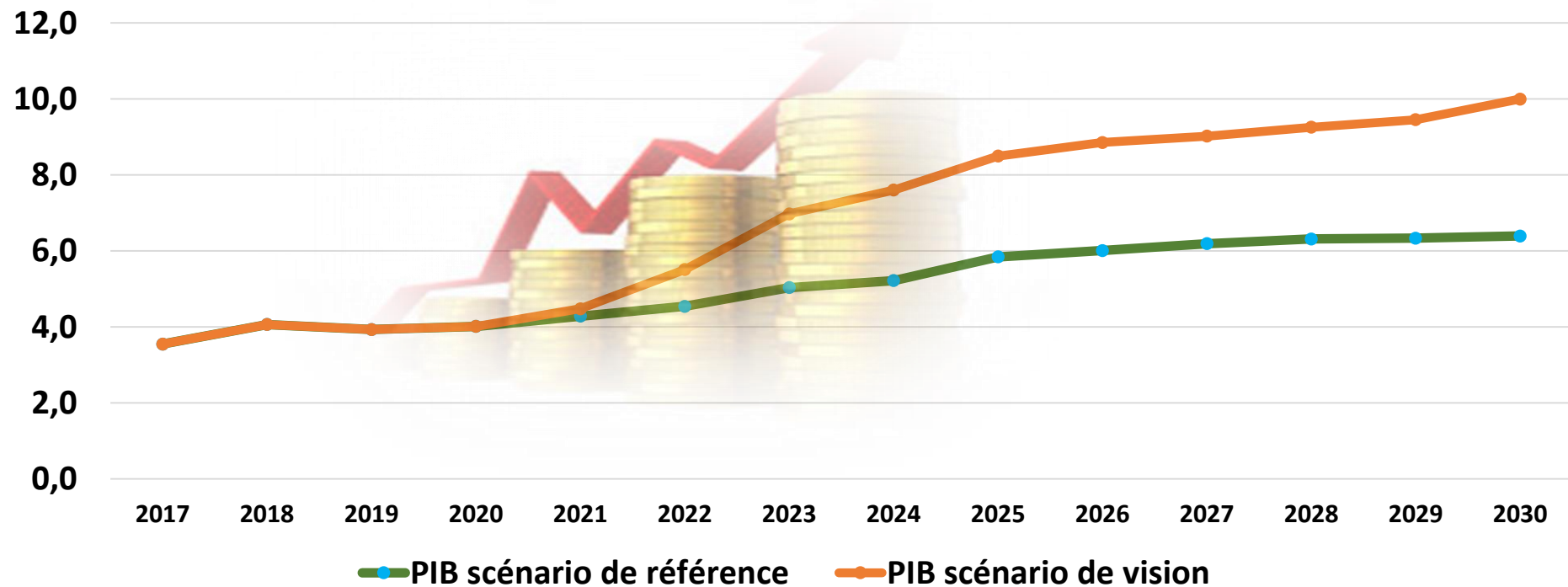
Le solde global passerait de -3,5% (en % du PIB) en 2019 à -1,5% à partir de 2026

I. Cadrage et impact de la SND30

2. Impact de la SND30 sur la croissance

Il existe une réelle plus-value à la mise en œuvre des plans et réformes de la SND30. Les gains concernant la croissance économique sont par exemple de l'ordre de plus de 3,2 points de croissance en moyenne sur la période 2020-2030

Graphique 1 : Evolution du taux de croissance du PIB (scénario de référence vs scénario SND30)

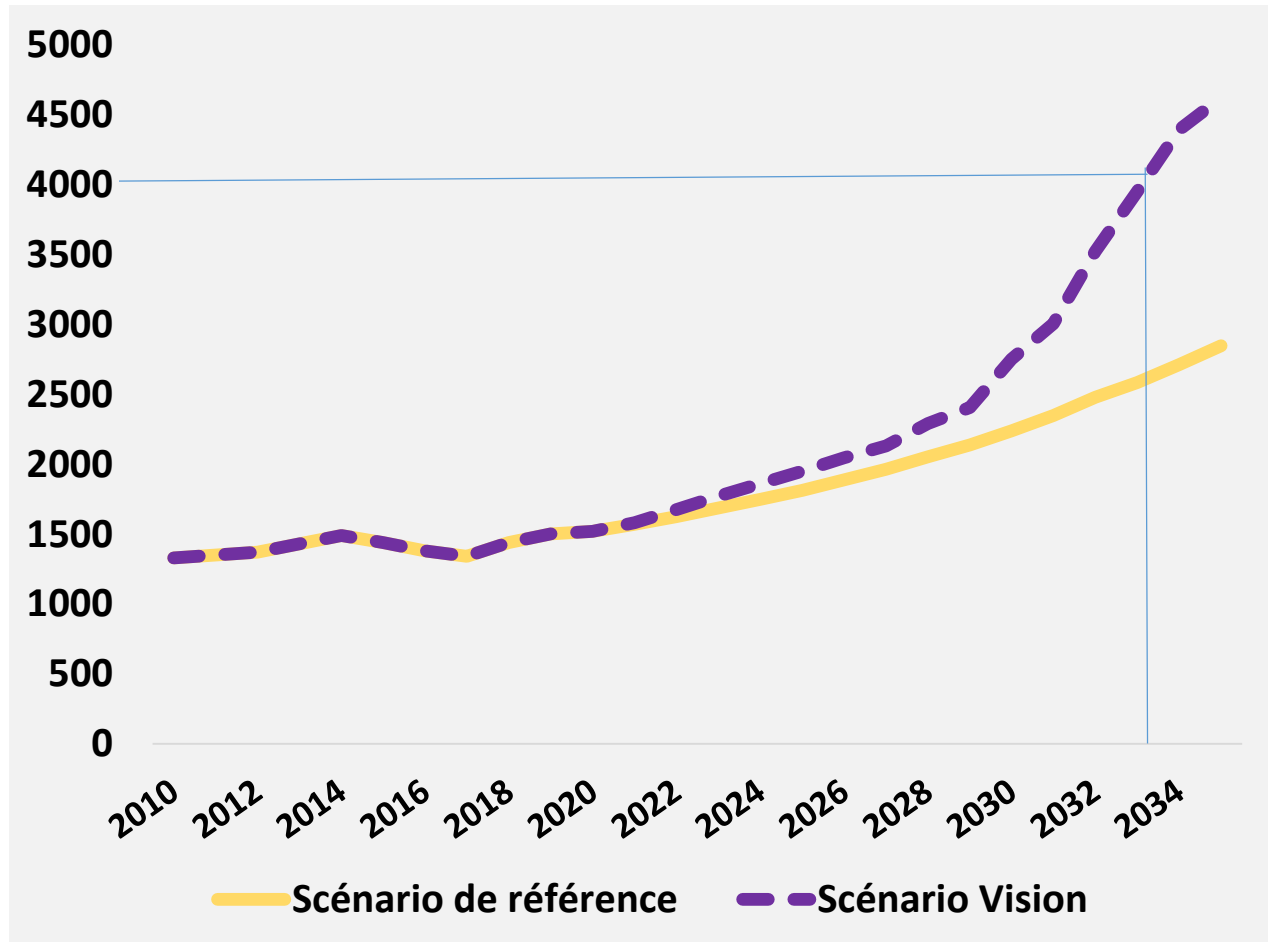


Source : MINEPAT

I. Cadrage et impact de la SND30

3. Impact de la SND30 sur le revenu

Graphique 2 : Prédiction du revenu par tête (scenario de référence et scenario Vision)



Situation actuelle du RNB/tête

1

Le niveau actuel du RNB/tête du Cameroun est de 1 500 USD en 2019

Perspectives du RNB/tête

2

Les prévisions montrent que le RNB/tête du pays se situera à 2 850 USD en 2035 à politique inchangée

Apport de la SND30

3

La mise en œuvre de la SND30 permettra d'atteindre le niveau de pays à revenu intermédiaire tranche supérieure autour de 2030, soit 4 000 USD

I. Cadrage et impact de la SND30

4. Impact de la SND30 sur la pauvreté



Les perspectives de l'évolution de la pauvreté montre que le taux pourrait se situer autour de 30% en 2035

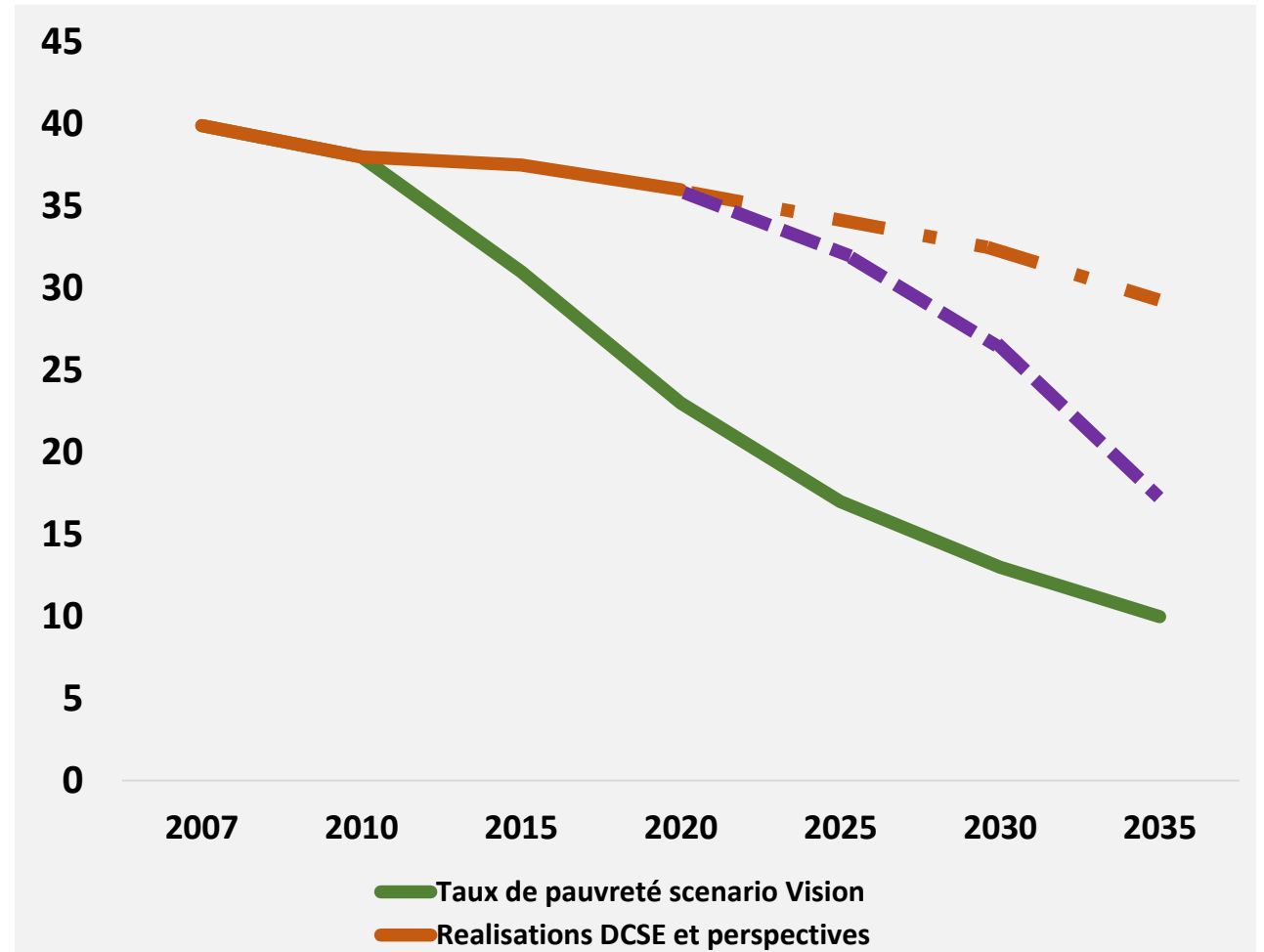


Cette performance, loin du taux ciblé par la Vision 2035 qui est 10%, serait la conséquence des retards observés lors de la mise en œuvre du DSCE



La mise en œuvre des reformes préconisées par la SND30 permettront par contre de réduire la pauvreté à environ 16% à l'horizon 2035

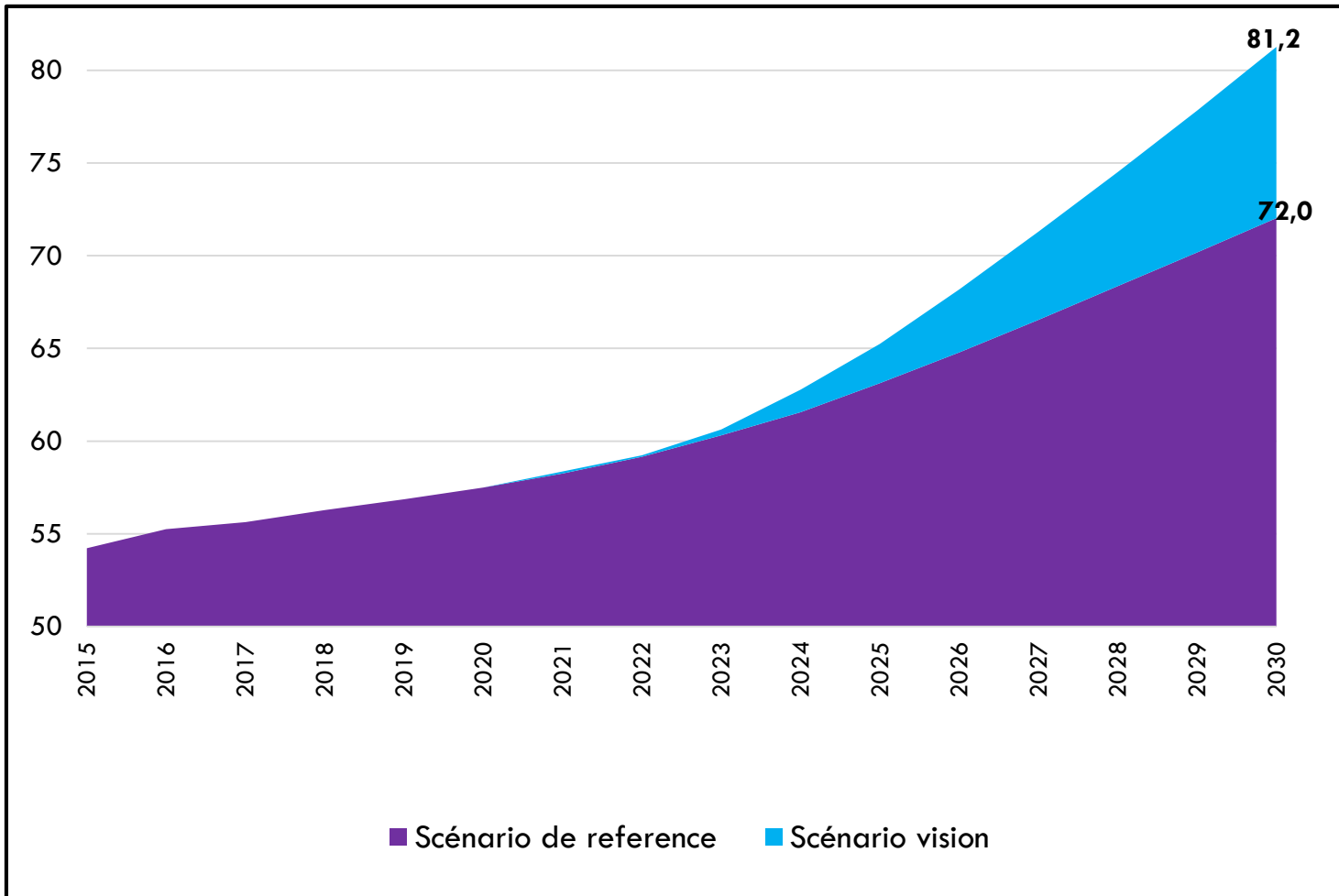
Graphique 3 : Perspectives d'évolution de la pauvreté et scenario vision



I. Cadrage et impact de la SND30

3. Impact de la SND30 sur l'éducation

Graphique 4 : Projection du taux net de scolarisation combiné (%) (scenario de référence et scenario Vision)



Situation actuelle

1

le taux net de scolarisation combiné n'a pas connu une évolution significative depuis 2015

Perspectives sans la SND30

2

le taux net de scolarisation combiné sous le scénario de référence pourrait atteindre 72,0 %

Apport de la SND30

3

La mise en œuvre de la SND30 permettra d'atteindre une performance supérieure à 10 points, soit un taux de 81,2 %

I. Cadrage et impact de la SND30

4. Impact de la SND30 sur l'espérance de vie

Graphique 5 : Projection de l'espérance de vie à la naissance



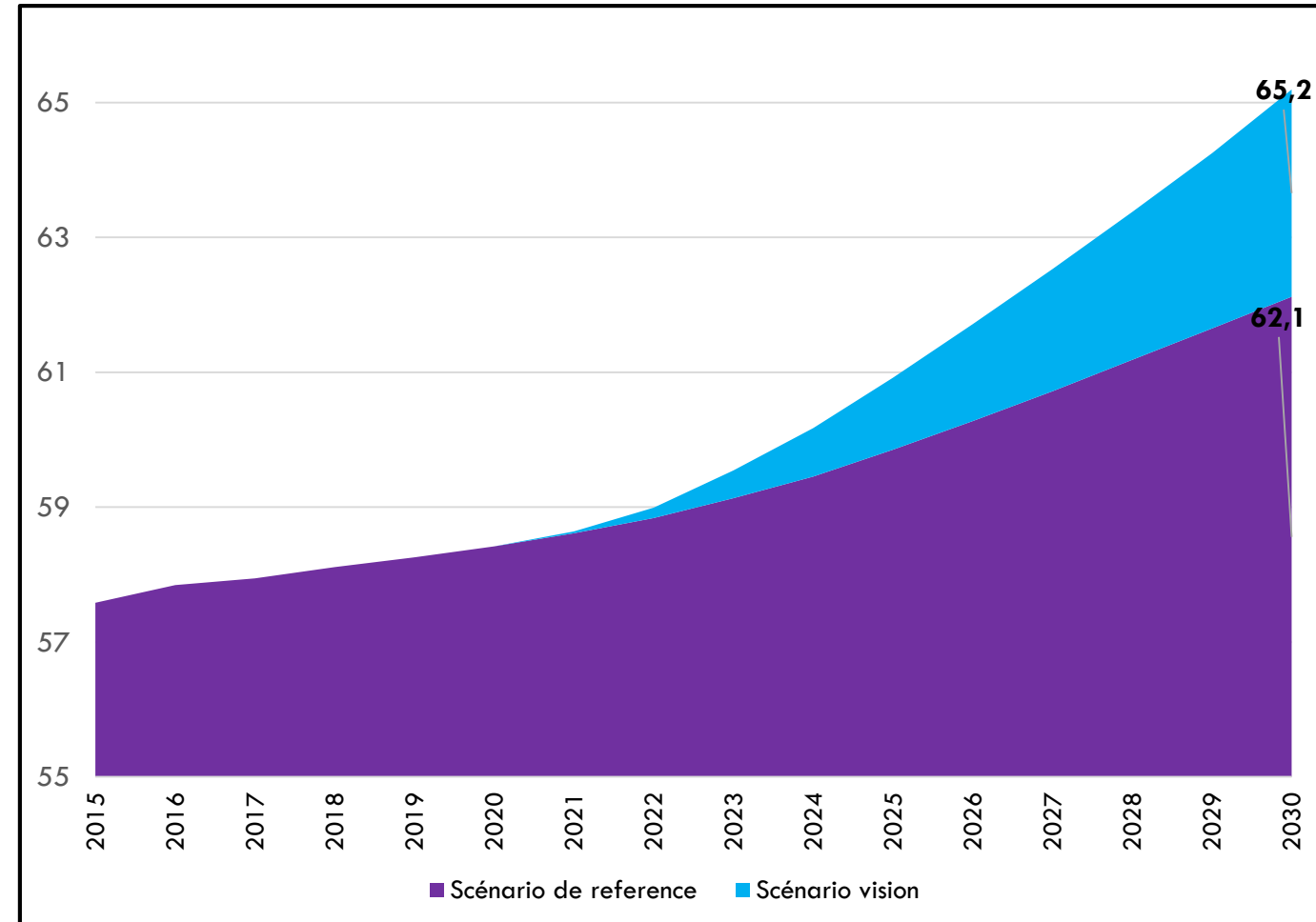
L'espérance de vie à la naissance se situe à 58,1 ans en 2018



Sur la base d'une bonne couverture santé universelle et de façon globale du renforcement du système de santé



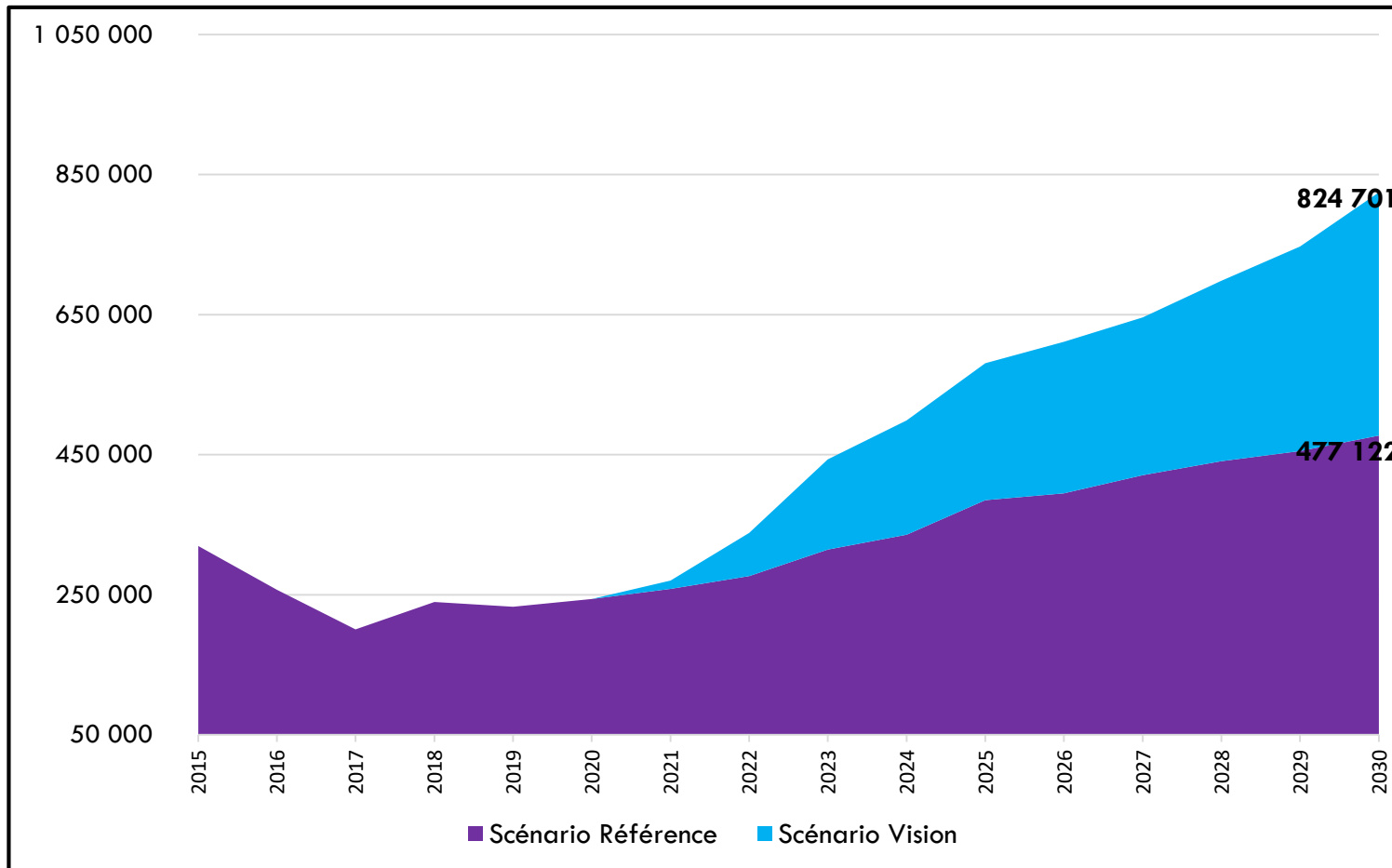
l'espérance de vie à la naissance connaîtrait une évolution considérable pour se situer à l'horizon de la stratégie à 62,1 ans dans le scénario de référence et 65,2 ans dans le scénario vision



I. Cadrage et impact de la SND30

3. Impact de la SND30 sur l'emploi

Graphique 6 : Projection du taux net de scolarisation combiné (%) (scenario de référence et scenario Vision)



Situation actuelle

1

Le profil de croissance du scénario de référence donne lieu à une création nette d'environ 363 889 emplois en moyenne annuelle (allant de 258 349 en 2021 à 477 122 en 2030)

Perspectives sans la SND30

2

le scénario vision permettrait d'obtenir 536 661 emplois créés sur la période (allant de 270 365 en 2021 à 824 701 en 2030)

II. Chiffrage et stratégie de financement

1. Chiffrage des plans phares

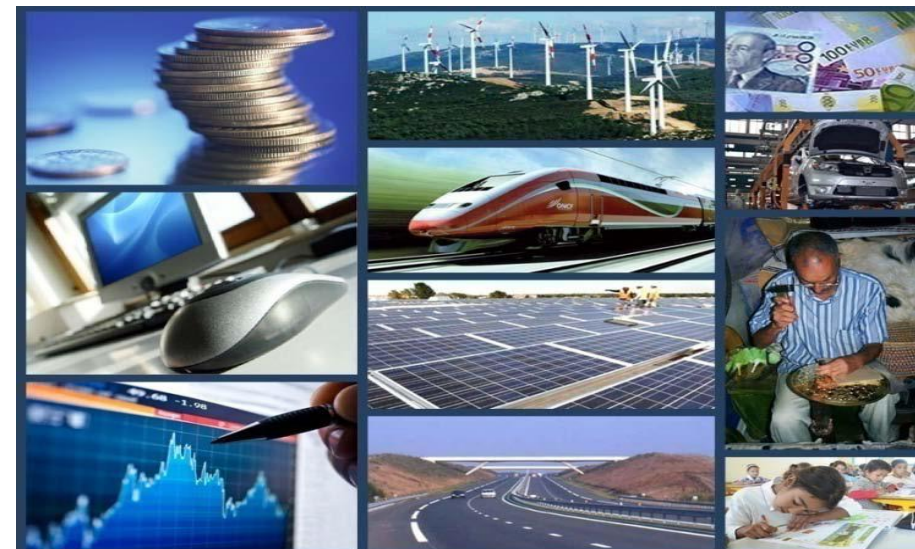
N°	PLAN/PROGRAMME/PROJETS MAJEURS	MONTANT
1	Plan de reconstruction et de développement des Régions du Nord-Ouest, Sud-Ouest et Extrême-Nord	3 500,0
2	Programme "Train My Generation"	100,0
3	Plan STEM (Science, Technology, Engineering and Mathematics)	120,0
4	Plan Energie	5 855,0
5	Plan Agroindustriel	1 455,0
6	Plan Numérique	250,0
7	Plan de développement des infrastructures de transport multimodal	7 900,0
8	Plan de gestion courante des infrastructures de transport	100,0
9	Extension des capacités de production d'aluminium	660,0
10	Projet Yard pétrolier de Limbé (Phase 2)	180,0
11	Projet du Complexe Industriale-Portuaire de Kribi	1 084,3
12	Plan de modernisation des grandes villes	3 750,0
13	Plan de protection sociale y compris la couverture Santé Universelle (CSU)	12 320,0
14	Plan national de resilience socio-environnementale	100,0
15	Projet de Construction des nouveaux terminaux modernes dans les Aéroports de Douala et de Garoua	125,7
TOTAL		37 500,0

01

Les financements pour la réalisation de ces plans seront essentiellement mobilisés sur les marchés financiers et chez les partenaires au développement

02

Le Gouvernement entend donc procéder dans l'immédiat à la réalisation des études pour structurer chacun de ces projets afin de les rendre attractifs pour les financiers



3. Stratégie de financement de la SND30

01

Mobilisation des financements privés

Les approches PPP et en particulier project finance seront privilégiées pour le financement des plans de la SND30

Recours aux prêts concessionnels

Il est envisagé une baisse de la tendance des financements extérieurs et une orientation vers les prêts concessionnels

02

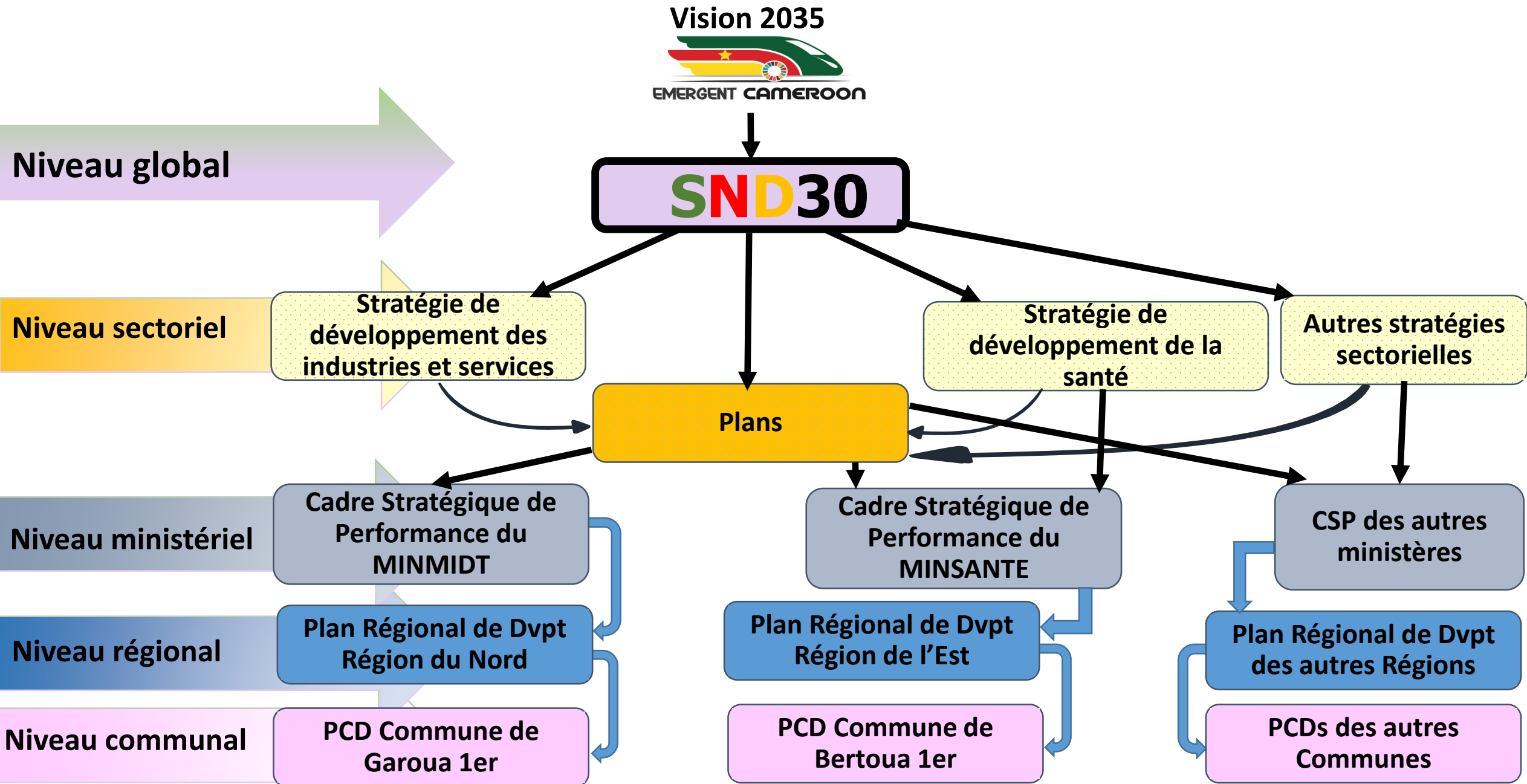
Redynamisation de la production des recettes internes

Le financement de la SND30 se fera également par une redynamisation de la collecte des ressources internes

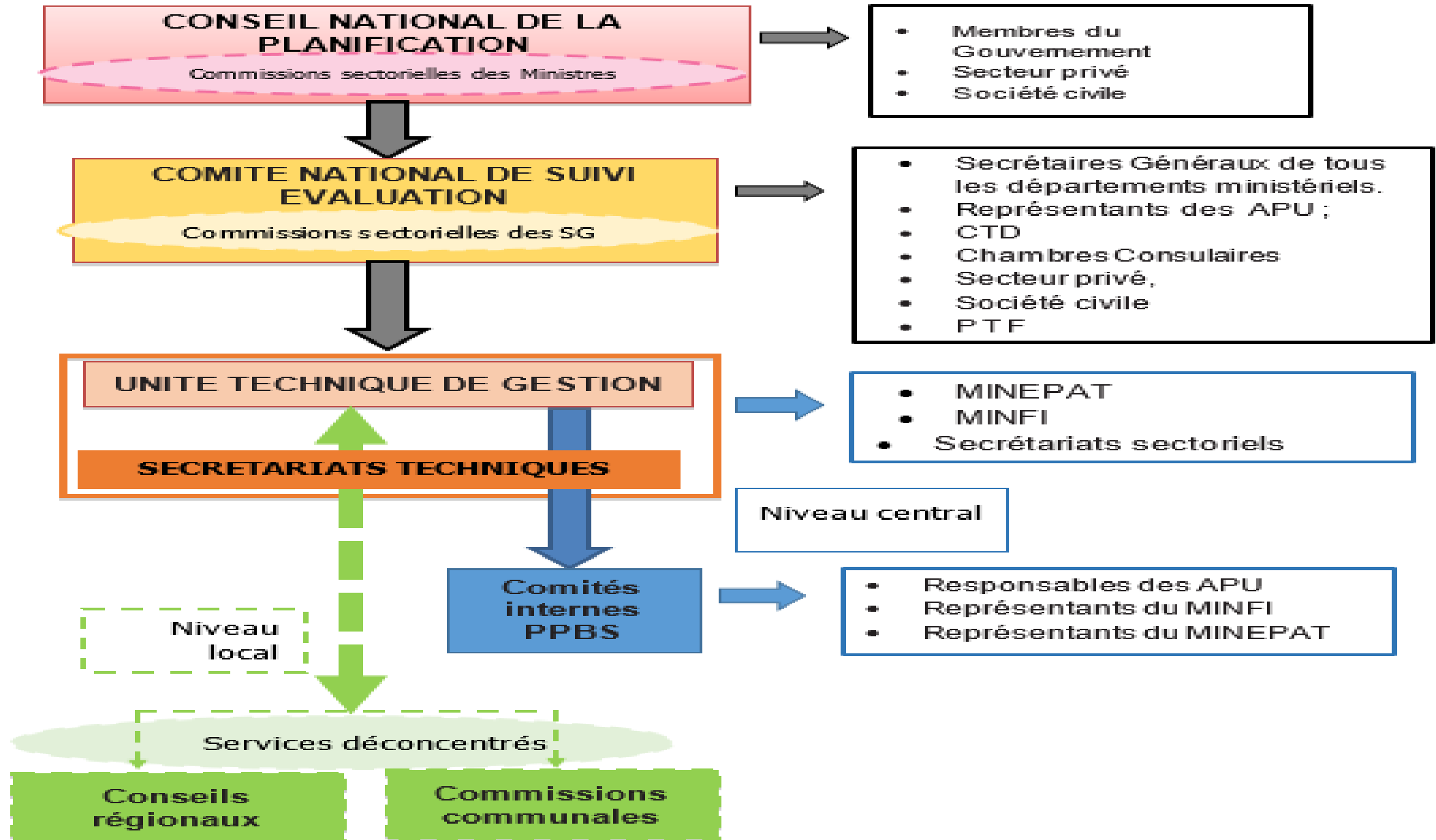
03

III. Dispositif de mise en œuvre et de suivi-évaluation de la SND30

III. Dispositif de mise en œuvre et de suivi-évaluation de la SND30



2. Dispositif de S&E



3. Structuration du cadre des indicateurs de suivi-évaluation de la SND30

Le cadre de suivi et évaluation de la mise en œuvre de la SND comprend un matrice d'indicateurs clés, une matrice d'indicateurs sectoriels et une matrice d'actions prioritaires assortie d'indicateurs d'extrant.



32 indicateurs clés réparties entre le cadre macroéconomique et les quatre piliers de la stratégie



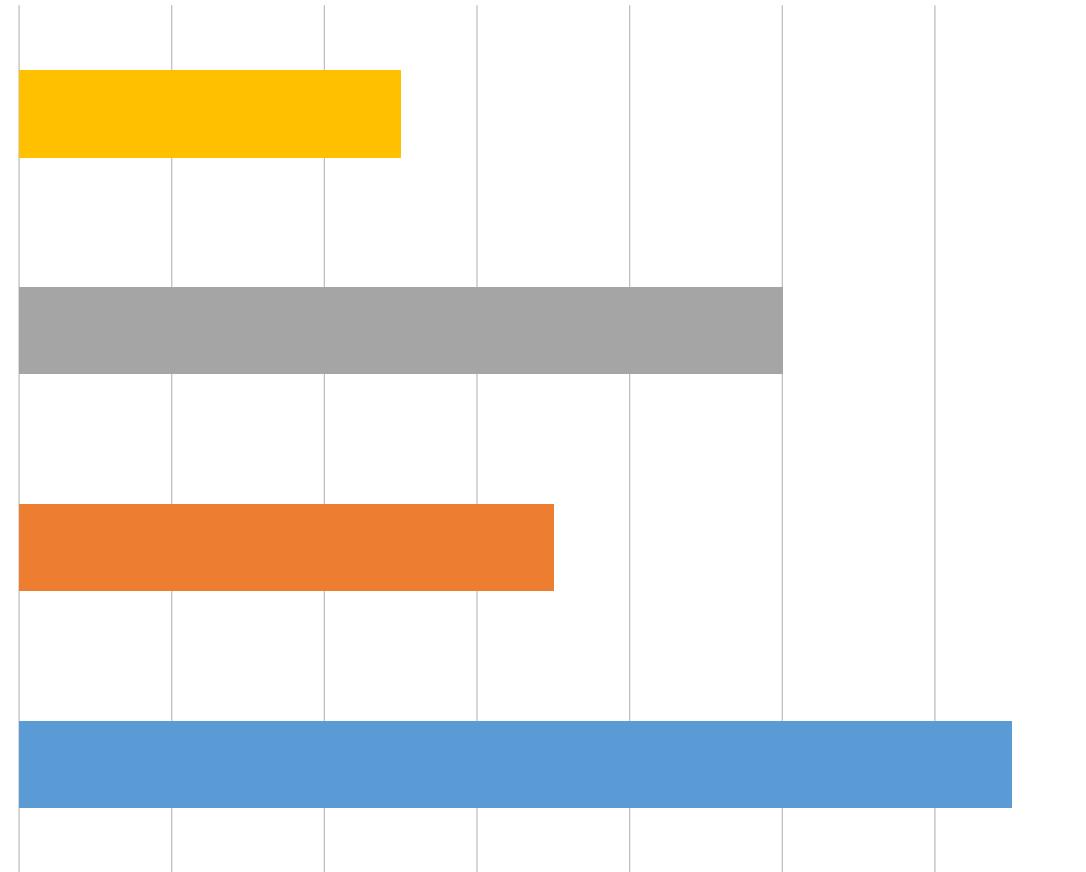
61 indicateurs sectoriels qui permettront d'évaluer les effets au niveau sectoriel de la mise en œuvre des politiques envisagées



Plus de 370 indicateurs d'extrant qui mesurent les réalisations obtenues à partir de la mise en œuvre des réformes auxquelles ils sont accolés



Le cadre logique de suivi de la mise en œuvre de la SND-30 est ainsi constitué de **32 indicateurs d'impact** macroéconomiques et sectoriels, **61 indicateurs d'effet** et plus de **370 indicateurs d'extrant**



MERCI POUR VOTRE AIMABLE ATTENTION!

Phase2-Vision-2035



EMERGENT CAMEROON